

Inhalte

- > **Vermittlung aller Inhalte des Ausbildungsrahmen-planes der IHK und Zusatzqualifikationen:**

Einstiegsabschnitt (Dauer: 4 Monate)

Lern- und Arbeitstechniken ■ Grundlagen der Betriebswirtschaftslehre ■ Grundlagen Marketing ■ Rechte und Pflichten im Rahmen der Ausbildung ■ Rechnungswesen ■ Grundlagen in Word und Excel (MS Office)

Lernabschnitt 1 Personaleinstellung und –sachbearbeitung (Dauer: 6 Monate)

Bewerberberatung und Personalbedarf ■ Personalauswahl ■ Personaleinstellung und –vermittlung ■ Berufsbezogene Rechtsanwendungen ■ Personalsachbearbeitung mit DATEV ■ Kaufmännische Steuerung und Kontrolle

Lernabschnitt 2 Personal- und Projektmanagement (Dauer: 6 Monate)

Grundlagen Personal ■ Berufsbezogenes Englisch ■ Personaleinsatz ■ Personalführung und –betreuung

Lernabschnitt 3 Personalmanagement und –marketing (Dauer: 6 Monate)

Personalanwerbung ■ Qualitätssicherung ■ Arbeitssicherheit ■ Beendigung von Beschäftigungsverhältnissen ■ Personalmarketing ■ Vertragsgestaltung und Vertragsstörungen

- > **In den jeweiligen Lernabschnitten lernen Sie noch die folgenden Themen kennen:**

Grundlagen des Projektmanagements kennen ■ Präsentieren mit PowerPoint (MS-Office) ■ Anwenderkenntnisse in DATEV

- > **Neben dem Abschluss vor der Industrie- und Handelskammer können Sie sich zusätzlich qualifizieren in:**

Business Englisch mit Abschluss vor der Handelskammer London (Wirtschaftsenglisch) und SAP Human Capital Management (HCM)

Unsere Standorte | www.ial.de

 **IAL**® Institut für angewandte Logistik GmbH

Das IAL ist deutschlandweit an 35 Standorten vertreten



Besuchen Sie uns auf unserer Website: ial.de

Wir freuen uns darauf, Sie kennen zu lernen!



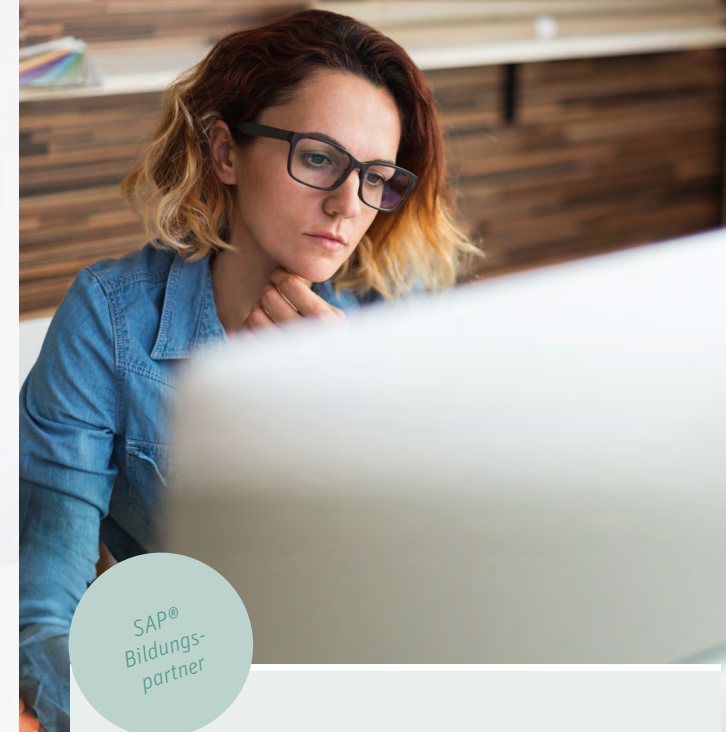
CompTIA

((())) VERSANT™



Umschulung | Personaldienstleistungskaufleute

 **IAL**® Institut für angewandte Logistik GmbH



SAP®
Bildungs-
partner

Umschulung

Personaldienstleistungskaufleute

mit Prüfung vor der IHK und Zusatzqualifikationen in Wirtschaftsenglisch und SAP® HCM

Das IAL ist ein Träger für die Förderung der beruflichen Weiterbildung, zugelassen nach AZAV durch die CERTQUA, einer von der Deutschen Akkreditierungsstelle GmbH (DAkkS) anerkannten Zertifizierungsstelle.

Alle Angaben gelten für w/m/d gleichermaßen.

Kurzbeschreibung

Seit einigen Jahren gewinnt die operative und strategische Personalarbeit zunehmend an Bedeutung. Die Angebote der Personaldienstleister haben sich zu einem komplexen Dienstleistungsspektrum entwickelt, bei dem die Qualität in den Vordergrund gerückt ist. Entsprechend sind die Anforderungen an das interne Personal gewachsen: Die Suche nach gut ausgebildeten Fachkräften ist aufwändig und erfordert fundierte Kenntnisse in verschiedenen Bereichen. Dazu gehören Potenzialanalyse, Marketing und Recruitment, sichere Anwendungen des Arbeitsrechts und moderne Konzepte im Human Resource Management, aber auch Fingerspitzengefühl ist gefragt. Der Ausbildungsberuf Personaldienstleistungskaufleute (IHK) bereitet auf diese Aufgaben umfassend vor.

Mögliche Einsatzfelder

Personaldienstleistungskaufleute agieren als Dienstleister für Mitarbeiter und Geschäftsführung und unterstützen alle betrieblichen Aktivitäten im Personal-, Sozial- und Bildungssektor. Darüber hinaus begleiten sie Ent-



scheidungen rund um Personalpolitik und sind zuständig für das Recruiting, Personalentwicklungsmaßnahmen, die Betreuung der Mitarbeiter sowie der Beratung von Führungskräften.

Absolventen des Lehrganges Personaldienstleistungskaufleute finden berufliche Einsatzfelder in jeglicher Branche der deutschen wie auch internationalen Wirtschaft und verfügen mit dem Abschluss über einen Beruf mit Zukunftsaussichten wie auch über sehr gute Aufstiegschancen.

Unterrichtsmethodik

In dieser Umschulung unterrichten unsere Fachdozenten interaktiv via dem Virtuellen Klassenzimmer. Der Unterricht findet in Echtzeit statt und Sie können wie gewohnt mit den Dozenten kommunizieren. Auch das Lernen in Gruppen und Projektarbeiten sind integraler Bestandteil des Kurses. Parallel werden Sie in Ihrer Niederlassung von den Ausbildern betreut und erhalten bei Bedarf gezielten Nachhilfeunterricht. Zur Lernunterstützung erhalten Sie ein Tablet während Ihrer Umschulung. Grundsätzlich besteht die Möglichkeit, an festen Tagen von zuhause am Unterricht teilzunehmen. Die Voraussetzungen hierfür erläutern wir Ihnen gerne bei einem persönlichen Beratungsgespräch.

Praxisphasen

Die in dem Ausbildungsgang vorgeschriebene Praxisphase absolvieren Sie in geeigneten Unternehmen. Die Praxisphase hat eine Dauer von sechs Monaten.

Abschluss

- Prüfung vor der IHK
- IAL-Zertifikat nach jedem Ausbildungsabschnitt
- IAL-Zertifikate Projektmanagement, Präsentation MS PowerPoint

Zertifizierung

- SAP-Foundationlevel oder rollenbasierte SAP-Anwenderzertifizierung in Human Capital Management (HCM)
- Zertifizierung in Business English (Wirtschaftsenglisch)

Die beiden oben genannten Prüfungen sind integraler Bestandteil der Umschulung.

> IAL

Das IAL ist ein Träger für die Förderung der beruflichen Weiterbildung, zugelassen nach AZAV durch die CERTQUA, einer von der Deutschen Akkreditierungsstelle GmbH (DAKKS) anerkannten Zertifizierungsstelle.

> Zielgruppe

Die Maßnahme richtet sich an Personen, die aus der Personalsachbearbeitung, dem kaufmännischen, verwaltenden oder sozialen Bereich kommen.

> Kosten

auf Anfrage

> Förderung

- Bei Vorliegen entsprechender persönlicher Voraussetzungen ist eine Förderung durch die Agentur für Arbeit, die Jobcenter und andere Kostenträger möglich.
- Grundsätzlich förderfähig im Sinne des Qualifizierungschancengesetzes für Firmen und Berufstätige.

> Dauer

22 Monate in Vollzeit

> Öffnungszeiten

Mo.–Do.: 7:45 - 16:45 Uhr // Fr.: 7:45 - 15:45 Uhr

> Start

Aktuelle Starttermine finden Sie im Internet unter ial.de

Alle Marken und Warenzeichen sind Eigentum ihrer jeweiligen Inhaber und unterliegen den Schutzrechten der jeweiligen eingetragenen Eigentümer. Alle Angaben gelten für w/m/d gleichermaßen.